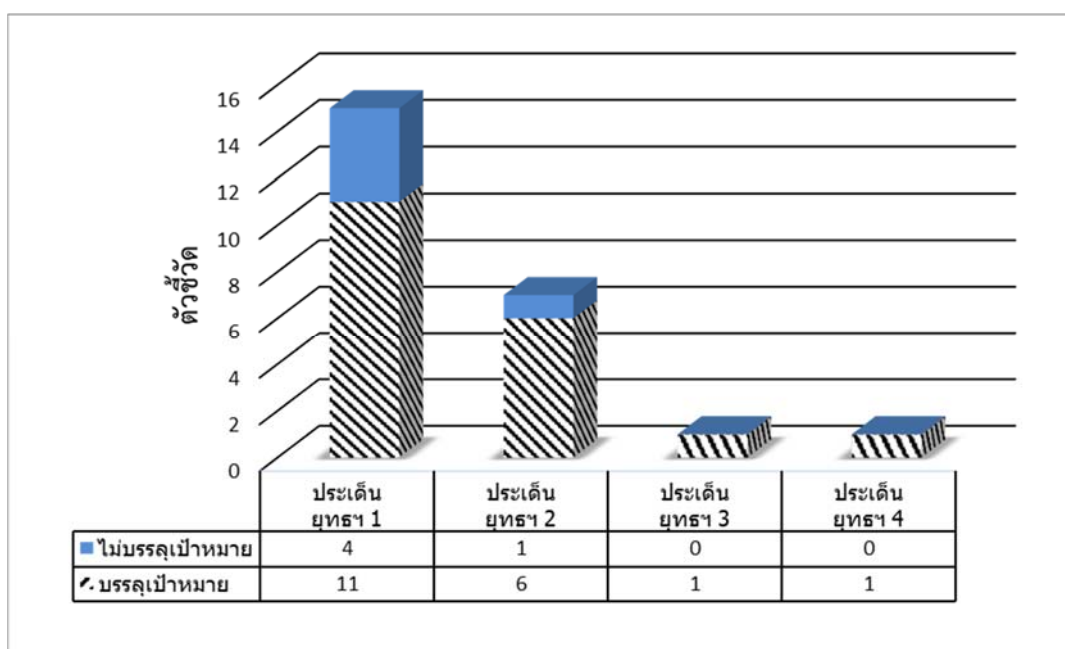
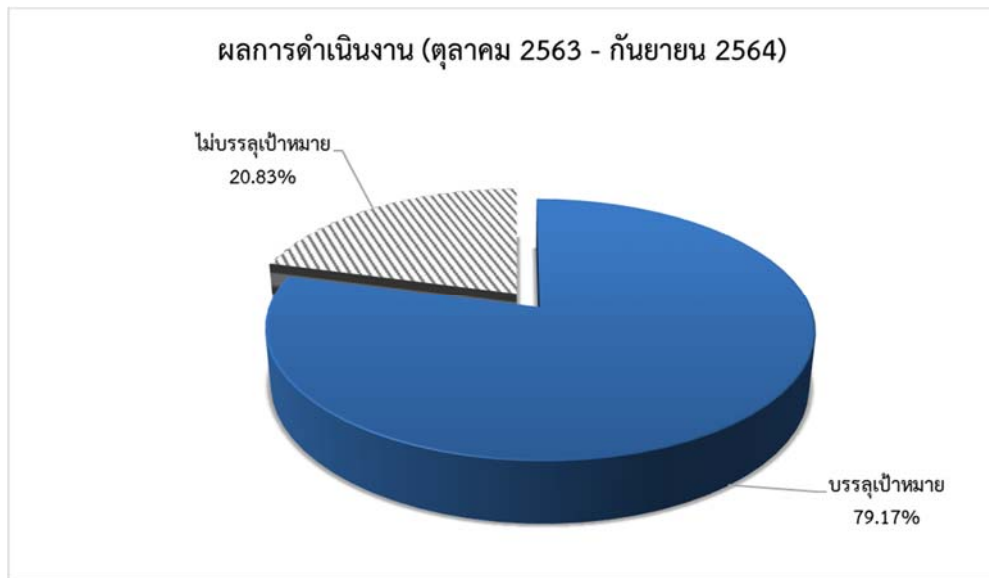


รายงานผลการดำเนินการตัวชี้วัด ศูนย์การแพทย์ปัญญานันทภิกขุ ชลประทาน
ประจำปีงบประมาณ 2564 (เดือนตุลาคม 2563 – กันยายน 2564)

ตัวชี้วัด ศูนย์การแพทย์ปัญญานันทภิกขุ ชลประทาน ประจำปีงบประมาณ 2564 เป็นตัวชี้วัดตามแผนปฏิบัติการ ประจำปีงบประมาณ 2563 ซึ่งมีตัวชี้วัดทั้งสิ้น 24 ตัว โดยมีผลการดำเนินการตัวชี้วัดประจำปีงบประมาณ 2564 (เดือนตุลาคม 2563 – กันยายน 2564) ดังนี้

1. บรรลุเป้าหมาย จำนวน 19 ตัว คิดเป็นร้อยละ 79.17
2. ไม่บรรลุเป้าหมาย จำนวน 5 ตัว คิดเป็นร้อยละ 20.83



ตัวชี้วัด ศูนย์การแพทย์ปัญญานันทภิกขุ ชลประทาน ประจำปีงบประมาณ 2564

ประเด็นยุทธศาสตร์	ตัวชี้วัด	เป้าหมาย	ผลการดำเนินงาน ปีงบประมาณ 2564	
ประเด็นยุทธศาสตร์ที่ 1 เพิ่มขีดสมรรถนะ องค์การสู่โรงพยาบาล แห่งปัญญา (Smart Hospital and Smart Head and Smart Hand)	1.1 มีระบบสารสนเทศเพื่อการบริหาร และการตัดสินใจ	1 ระบบ	1 ระบบ	บรรลุเป้าหมาย
	1.2 จำนวนระบบสารสนเทศและ เทคโนโลยีที่ใช้งานตามพันธกิจ	1 เรื่อง	1 เรื่อง	บรรลุเป้าหมาย
	2.1 จำนวนครั้งของข้อมูลที่สูญหายจาก การโจมตีทาง cyber security	0 ครั้ง	0 ครั้ง	บรรลุเป้าหมาย
	2.2 ร้อยละการกลับมาใช้ซ้ำ ตั้งแต่ ครั้งที่ 2 ขึ้นไป ของผู้รับบริการรายใหม่ในปีนั้น	ร้อยละ 85	42.02%	ไม่บรรลุเป้าหมาย
	2.3 ร้อยละการบอกต่อของผู้รับบริการ	ร้อยละ 85	98.30%	บรรลุเป้าหมาย
	2.4 ร้อยละของหน่วยงานที่ใช้เทคโนโลยี มา Lean/ KM/ CQI ในการปรับปรุง กระบวนการ	ร้อยละ 30	30.56%	บรรลุเป้าหมาย
	3.2 จำนวน Excellent/ Expertise (DSC : Disease Specific Certification) ที่ได้รับการยอมรับตาม เกณฑ์พัฒนาศูนย์ความเป็นเลิศ	2 ศูนย์	4 ศูนย์	บรรลุเป้าหมาย
	3.3 อาจารย์ได้รับการอบรม แพทยศาสตรศึกษาชั้นสูง อย่างน้อย 5 ชั่วโมงต่อปี	ร้อยละ 100	65.09%	ไม่บรรลุเป้าหมาย
	3.5 ระบบและกลไกการให้บริการที่เอื้อ ต่อการสนับสนุนนิสิต	มี	มี	บรรลุเป้าหมาย
	3.6 งานวิจัยที่สร้างองค์ความรู้และ นวัตกรรมที่ตรงตามความต้องการและใช้ ประโยชน์ได้จริง และได้รับการยอมรับใน ระดับสากล	3 เรื่อง	3 เรื่อง	บรรลุเป้าหมาย
	3.7 งานวิจัยที่ส่งผลกระทบหรือใช้ ประโยชน์ต่อการบริหารจัดการใน ศพช	1 เรื่อง	1 เรื่อง	บรรลุเป้าหมาย
	4.1 มีการควบคุมภายในและการบริหาร ความเสี่ยงที่มีประสิทธิภาพและ ประสิทธิผล	ร้อยละ 80	33.33%	ไม่บรรลุเป้าหมาย
	4.2 ร้อยละของการผ่านเกณฑ์การ ประเมินความเสี่ยงตามเกณฑ์มาตรฐาน และมาตรฐาน SIMPLE (2P Safety Goal)	ร้อยละ 80	73.91%	ไม่บรรลุเป้าหมาย
	5.1 มีการประเมินและพัฒนาสมรรถนะ ของบุคลากรให้เป็นไปตามเกณฑ์ที่ กำหนดตามสายอาชีพและระดับตำแหน่ง	ร้อยละ 80	97.72%	บรรลุเป้าหมาย
	5.2 ร้อยละของบุคลากรที่มีการพัฒนา ตาม Individual Development Plan ตาม EC/ ศูนย์เชี่ยวชาญ	ร้อยละ 70	85.64%	บรรลุเป้าหมาย

ประเด็นยุทธศาสตร์	ตัวชี้วัด	เป้าหมาย	ผลการดำเนินงาน ปีงบประมาณ 2564	
ประเด็นยุทธศาสตร์ที่ 2 สร้างสุขภาพและสุขภาพเพื่อความมั่นคงทางการเงิน (Smart Health and Smart Money)	6.1 เงินรายได้ของ ศปช	ตามเกณฑ์จากการตั้งงบประมาณรายจ่าย	85.46%	บรรลุเป้าหมาย
	6.2 ร้อยละของหน่วยงานที่มี Unit Cost ลดลงต่อปี	ร้อยละ 80	69.00%	ไม่บรรลุเป้าหมาย
	7.1 ร้อยละความพึงพอใจผู้รับบริการ	ร้อยละ 85	88.42%	บรรลุเป้าหมาย
	7.2 ร้อยละความไม่พึงพอใจผู้รับบริการ	ร้อยละ ≤5	1.64%	บรรลุเป้าหมาย
	7.3 ร้อยละความพึงพอใจของนิสิต	ร้อยละ 80	84.45%	บรรลุเป้าหมาย
	8.1 อัตราของการ Reimbursement (3 กองทุน) แยก 3 กองทุน	จ่ายตรง 95% UC 70% ปกส. 70%	99.72% 59.87% 74.36%	บรรลุเป้าหมาย
	9.1 ร้อยละของการเทียบเคียงตัวชี้วัด 4 สถานพยาบาล (ExpNet) ที่อยู่ในอันดับ 1 และ 2	ร้อยละ 50	51.10%	บรรลุเป้าหมาย
ประเด็นยุทธศาสตร์ที่ 3 สร้างความร่วมมือกับเครือข่ายอย่างชาญฉลาด (Smart Hospitality and Collaboration)	10.1 ร้อยละของกิจกรรม CSR ที่ตอบสนองความต้องการของชุมชน	ร้อยละ 10	11.53%	บรรลุเป้าหมาย
ประเด็นยุทธศาสตร์ที่ 4 สร้างเสริมคุณธรรม ปลูกศรัทธา ควบคู่สุขภาพกายและใจที่แข็งแรง (Smart Heart and Smart Virtue)	12.1 ร้อยละบุคลากรที่ผ่าน OKRs	ร้อยละ 80	98.22%	บรรลุเป้าหมาย

การรายงานผลการดำเนินการโครงการตามแผนปฏิบัติการ ประจำปีงบประมาณ 2564

โครงการตามแผนปฏิบัติการ ศูนย์การแพทย์ปัญญานันทภิกขุ ชลประทาน ประจำปีงบประมาณ 2564 มีทั้งสิ้น 25 โครงการ มีการดำเนินโครงการ ดังนี้

1. การดำเนินโครงการ จำนวน 21 โครงการ คิดเป็นร้อยละ 84
2. ไม่ได้ดำเนินการโครงการ จำนวน 4 โครงการ คิดเป็นร้อยละ 16



การรายงานการดำเนินโครงการตามแผนปฏิบัติการ ประจำปีงบประมาณ 2564

ประเด็นยุทธศาสตร์	เป้าประสงค์	แผนงานโครงการ/กิจกรรม		
		กำหนด	ดำเนินการ	ไม่ดำเนินการ
ประเด็นยุทธศาสตร์ที่ 1 เพิ่มขีดสมรรถนะองค์การสู่ โรงพยาบาลแห่งปัญญา (Smart Hospital and Smart Head and Smart Hand)	1. พัฒนาความเป็นเลิศด้านการบริการทาง การแพทย์ การศึกษา และการวิจัยอย่าง บูรณาการ	9	7	2
	2. ผ่านเกณฑ์การประเมินมาตรฐาน/ความ เสี่ยง	2	2	0
	3. บุคลากรมีการพัฒนาอย่างต่อเนื่อง	2	2	0
ประเด็นยุทธศาสตร์ที่ 2 สร้าง สุขภาพและสุขภาวะเพื่อความ มั่นคงทางการเงิน (Smart Health and Smart Money)	4. ความสามารถในการหารายได้สำหรับการ พึ่งพาตัวเองได้	4	3	1
	5. การเรียกเก็บได้ครบถ้วน ทันเวลา	1	1	0
	6. คุณภาพการบริการที่ดีมีมาตรฐาน	1	1	0
ประเด็นยุทธศาสตร์ที่ 3 สร้าง ความร่วมมือกับเครือข่ายอย่าง ชาญฉลาด (Smart Hospitality and Collaboration)	7. สังคมของเครือข่ายมีความสุข	2	1	1
	8. ระบบการดูแลผู้สูงอายุในกลุ่มเครือข่าย ของ ศปช ให้ได้มาตรฐาน	3	3	0
ประเด็นยุทธศาสตร์ที่ 4 สร้างเสริมคุณธรรม ปุณศรีธธา ควบคู่สุขภาพกายและใจที่ แข็งแกร่ง (Smart Heart and Smart Virtue)	9. มีระบบและกลไกในการบริหารที่เป็น โรงพยาบาลคุณธรรม	1	1	0
รวม		25	21	4
ร้อยละความสำเร็จ			84	