

ตัวชี้วัด ศูนย์การแพทย์ปัญญานันทภิกขุ ชลประทาน ประจำปีงบประมาณ 2565

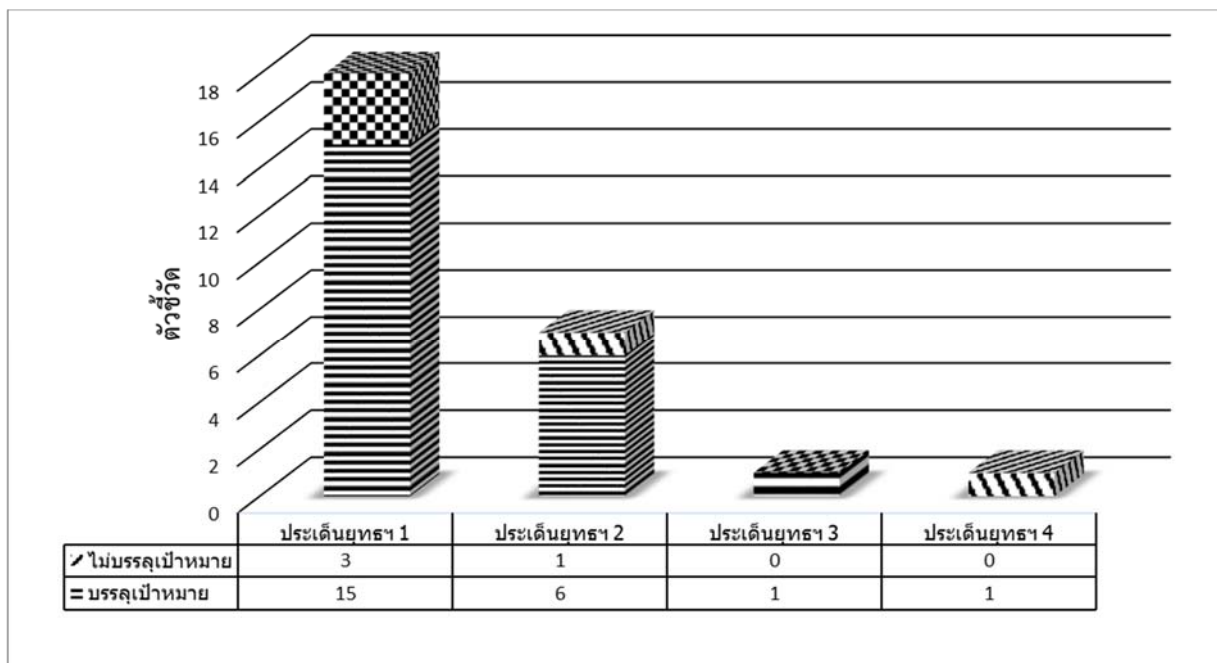
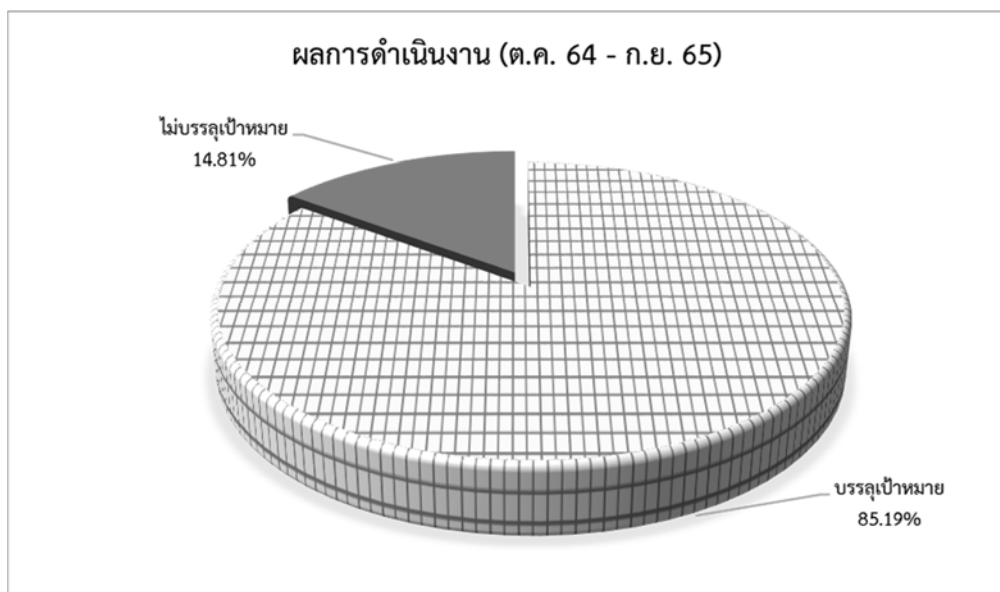
ประเด็นยุทธศาสตร์	ตัวชี้วัด	เป้าหมาย	ผลการดำเนินงาน ปีงบประมาณ 2565	
ประเด็นยุทธศาสตร์ที่ 1 เพิ่มขีดสมรรถนะ องค์กรสู่โรงพยาบาล แห่งปัญญา (Smart Hospital and Smart Head and Smart Hand)	1.1 มีระบบสารสนเทศเพื่อการบริหาร และการตัดสินใจ	1 ระบบ	1 ระบบ	บรรลุเป้าหมาย
	1.2 จำนวนระบบสารสนเทศและ เทคโนโลยีที่ใช้งานตามพันธกิจ	1 เรื่อง	1 เรื่อง	บรรลุเป้าหมาย
	1.3 ร้อยละนวัตกรรม, CQI และ KM ที่ ผ่านกระบวนการ PDCA	ร้อยละ 85	93.83%	บรรลุเป้าหมาย
	2.1 จำนวนครั้งของข้อมูลที่สูญหายจาก การโจมตีทาง cyber security	0 ครั้ง	0 ครั้ง	บรรลุเป้าหมาย
	2.2 ร้อยละการกลับมาใช้ซ้ำ ตั้งแต่ ครั้งที่ 2 ขึ้นไป ของผู้รับบริการรายใหม่ในปีนั้น	ร้อยละ 90	95.50%	บรรลุเป้าหมาย
	2.3 ร้อยละการบอกต่อของผู้รับบริการ	ร้อยละ 90	95.70%	บรรลุเป้าหมาย
	2.4 ร้อยละของหน่วยงานที่ใช้เทคโนโลยี มา Lean/ KM/ CQI ในการปรับปรุง กระบวนการงาน	ร้อยละ 50	65.79%	บรรลุเป้าหมาย
	3.1 คะแนนการประเมินเกณฑ์รางวัล คุณภาพแห่งชาติ	350 คะแนน	180 คะแนน	ไม่บรรลุเป้าหมาย
	3.2 จำนวน Excellent/ Expertise (DSC : Disease Specific Certification) ที่ได้รับการยอมรับตาม เกณฑ์พัฒนาศูนย์ความเป็นเลิศ	3 ศูนย์	3 ศูนย์	บรรลุเป้าหมาย
	3.3 อาจารย์ได้รับการอบรม แพทยศาสตรศึกษาชั้นสูง อย่างน้อย 5 ชั่วโมงต่อปี	ร้อยละ 100	71.19%	ไม่บรรลุเป้าหมาย
	3.4 นิสิตแพทย์สอบผ่านการประเมิน ทักษะที่สำคัญต่อชีวิตตามเกณฑ์ ศรว.	ร้อยละ 90	90.00%	บรรลุเป้าหมาย
	3.5 ระบบและกลไกการให้บริการที่เอื้อ ต่อการสนับสนุนนิสิต	มี	มี	บรรลุเป้าหมาย
	3.6 งานวิจัยที่สร้างองค์ความรู้และ นวัตกรรมที่ตรงตามความต้องการและใช้ ประโยชน์ได้จริง และได้รับการยอมรับใน ระดับสากล	4 เรื่อง	11 เรื่อง	บรรลุเป้าหมาย
	3.7 งานวิจัยที่ส่งผลกระทบต่อหรือใช้ ประโยชน์ต่อการบริหารจัดการใน ศปช	1 เรื่อง	1 เรื่อง	บรรลุเป้าหมาย
	4.1 มีการควบคุมภายในและการบริหาร ความเสี่ยงที่มีประสิทธิภาพและ ประสิทธิผล	ร้อยละ 80	80.00%	บรรลุเป้าหมาย
	4.2 ร้อยละของการผ่านเกณฑ์การ ประเมินความเสี่ยงตามเกณฑ์มาตรฐาน และมาตรฐาน SIMPLE (2P Safety	ร้อยละ 80	52.17%	ไม่บรรลุเป้าหมาย
	5.1 มีการประเมินและพัฒนาสมรรถนะ ของบุคลากรให้เป็นไปตามเกณฑ์ที่ กำหนดตามสายอาชีพและระดับตำแหน่ง	ร้อยละ 80	100.00%	บรรลุเป้าหมาย
	5.2 ร้อยละของบุคลากรที่มีการพัฒนา ตาม Individual Development Plan ตาม EC/ ศูนย์เชี่ยวชาญ	ร้อยละ 70	86.26%	บรรลุเป้าหมาย

ประเด็นยุทธศาสตร์	ตัวชี้วัด	เป้าหมาย	ผลการดำเนินงาน ปีงบประมาณ 2565	
ประเด็นยุทธศาสตร์ที่ 2 สร้างสุขภาพและสุขภาพ ภาวะเพื่อความมั่นคง ทางการเงิน (Smart Health and Smart Money)	6.1 เงินรายได้ของ ศบข	ร้อยละ 80	81.36%	บรรลุเป้าหมาย
	6.2 ร้อยละของหน่วยงานที่มี Unit Cost ลดลงต่อปี	ร้อยละ 90	90%	บรรลุเป้าหมาย
	7.1 ร้อยละความพึงพอใจผู้รับบริการ	ร้อยละ 85	90.26%	บรรลุเป้าหมาย
	7.2 ร้อยละความไม่พึงพอใจผู้รับบริการ	ร้อยละ ≤5	1.02%	บรรลุเป้าหมาย
	7.3 ร้อยละความพึงพอใจของนิสิต	ร้อยละ 80	85.70%	บรรลุเป้าหมาย
	8.1 อัตราของการ Reimbursement (3 กองทุน) แยก 3 กองทุน	จ่ายตรง 95% UC 70% ปกส. 70%	107.11% 67.92% 67.95%	บรรลุเป้าหมาย ไม่บรรลุเป้าหมาย ไม่บรรลุเป้าหมาย
	9.1 ร้อยละของการเทียบเคียงตัวชี้วัด 4 สถานพยาบาล (ExPNet) ที่อยู่ในอันดับ 1 และ 2	ร้อยละ 60	66.00%	บรรลุเป้าหมาย
ประเด็นยุทธศาสตร์ที่ 3 สร้างความร่วมมือกับ เครือข่ายอย่างชาญฉลาด (Smart Hospitality and Collaboration)	10.1 ร้อยละของกิจกรรม CSR ที่ ตอบสนองความต้องการของชุมชน	ร้อยละ 20	24.41%	บรรลุเป้าหมาย
ประเด็นยุทธศาสตร์ที่ 4 สร้างเสริมคุณธรรม ปลูก ศรัทธา ควบคู่สุขภาพกาย และใจที่แข็งแรง (Smart Heart and Smart Virtue)	12.1 ร้อยละบุคลากรที่ผ่าน OKRs	ร้อยละ 90	97.43%	บรรลุเป้าหมาย

รายงานผลการดำเนินการตัวชี้วัด ศูนย์การแพทย์ปัญญานันทภิกขุ ชลประทาน
ประจำปีงบประมาณ 2565 (เดือนตุลาคม 2564 – กันยายน 2565)

ตัวชี้วัด ศูนย์การแพทย์ปัญญานันทภิกขุ ชลประทาน ประจำปีงบประมาณ 2565 เป็นตัวชี้วัดตามแผนปฏิบัติการ ประจำปีงบประมาณ 2565 ซึ่งมีตัวชี้วัดทั้งสิ้น 27 ตัว โดยมีผลการดำเนินการตัวชี้วัดประจำปีงบประมาณ 2565 (เดือนตุลาคม 2564 – กันยายน 2565) ดังนี้

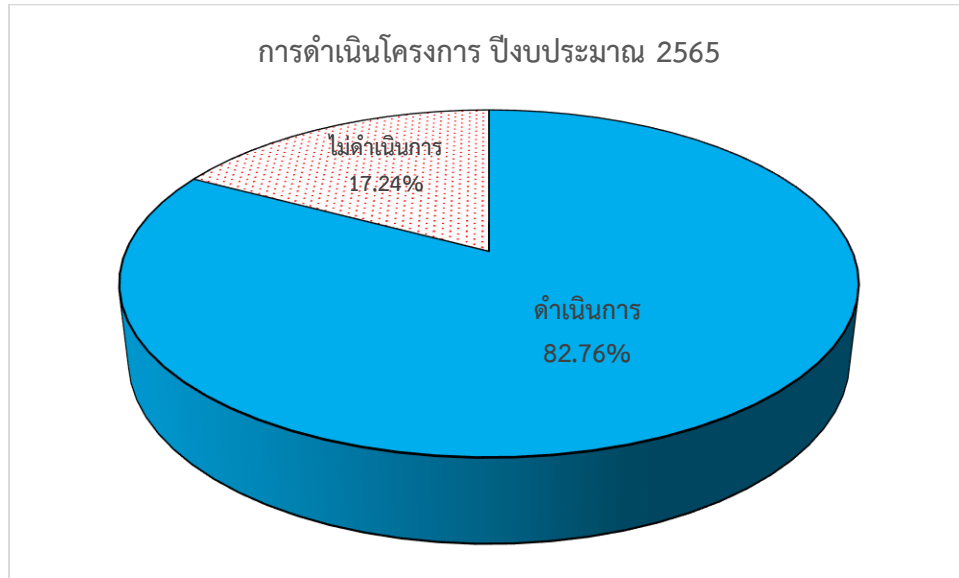
1. บรรลุเป้าหมาย จำนวน 23 ตัว คิดเป็นร้อยละ 85.19
2. ไม่บรรลุเป้าหมาย จำนวน 4 ตัว คิดเป็นร้อยละ 14.81



การรายงานผลการดำเนินการโครงการตามแผนปฏิบัติการ ประจำปีงบประมาณ 2565

โครงการตามแผนปฏิบัติการ ศูนย์การแพทย์ปัญญานันทภิกขุ ชลประทาน ประจำปีงบประมาณ 2565 มีทั้งสิ้น 29 โครงการ มีการดำเนินโครงการ ดังนี้

1. การดำเนินโครงการ จำนวน 24 โครงการ คิดเป็นร้อยละ 82.76
2. ไม่ได้ดำเนินการโครงการ จำนวน 5 โครงการ คิดเป็นร้อยละ 17.24



การรายงานผลการดำเนินการโครงการตามแผนปฏิบัติการ ประจำปีงบประมาณ 2565

ประเด็นยุทธศาสตร์	เป้าประสงค์	แผนงานโครงการ/กิจกรรม		
		กำหนด	ดำเนินการ	ไม่ดำเนินการ
ประเด็นยุทธศาสตร์ที่ 1 เพิ่มขีดสมรรถนะองค์การสู่ โรงพยาบาลแห่งปัญญา (Smart Hospital and Smart Head and Smart Hand)	1. พัฒนาระบบสารสนเทศและเทคโนโลยี	1	1	0
	2. ส่งเสริมความปลอดภัยในการใช้เทคโนโลยี และ cyber security	2	1	1
	3. พัฒนาความเป็นเลิศด้านการบริการทาง การแพทย์ การศึกษา และการวิจัยอย่างบูรณา	9	9	0
	4. ผ่านเกณฑ์การประเมินมาตรฐาน/ความเสี่ยง	2	2	0
	5. บุคลากรมีการพัฒนาอย่างต่อเนื่อง	2	2	0
ประเด็นยุทธศาสตร์ที่ 2 สร้าง สุขภาพและสุขภาวะเพื่อความ มั่นคงทางการเงิน (Smart Health and Smart Money)	6. ความสามารถในการหารายได้สำหรับการ พึ่งพาตัวเองได้	4	3	1
	7. ผู้รับบริการพึงพอใจ	1	1	0
	8. การเรียกเก็บได้ครบถ้วน ทันเวลา	1	1	0
	9. คุณภาพการบริการที่ดีมีมาตรฐาน	1	0	1
ประเด็นยุทธศาสตร์ที่ 3 สร้าง ความร่วมมือกับเครือข่ายอย่าง ชาญฉลาด (Smart Hospitality and Collaboration)	10. สังคมของเครือข่ายมีความสุข	2	1	1
	11. ระบบการดูแลผู้สูงอายุในกลุ่มเครือข่ายของ ศปช ให้ได้มาตรฐาน	3	2	1
ประเด็นยุทธศาสตร์ที่ 4 สร้างเสริมคุณธรรม ปลุกศรัทธา ควบคู่สุขภาพกายและใจที่แข็งแกร่ง (Smart Heart and Smart Virtue)	12. มีระบบและกลไกในการบริหารที่เป็น โรงพยาบาลคุณธรรม	1	1	0
รวม		29	24	5
ร้อยละความสำเร็จ			82.76	

การรายงานการดำเนินโครงการตามแผนปฏิบัติการ ประจำปีงบประมาณ 2565

ประเด็นยุทธศาสตร์	การดำเนินโครงการ			ลำดับ	รหัส	โครงการ/กิจกรรม	ผู้รับผิดชอบ	หมายเหตุ
	ทั้งหมด	ดำเนินการ	ร้อยละ					
ประเด็นยุทธศาสตร์ที่ 1 เพิ่มขีดสมรรถนะองค์การสู่ โรงพยาบาลแห่งปัญญา (Smart Hospital and Smart Head and Smart Hand)	16	15	93.75	1	SAP1	โครงการพัฒนาระบบเทคโนโลยีสารสนเทศตามพันธกิจ	- ผู้ช่วยผู้อำนวยการฝ่ายสารสนเทศ	
				2	SAP3	โครงการพัฒนาระบบงานที่เป็นมาตรฐานและเชื่อมโยงในหน่วยงานต่างๆ	- ผู้ช่วยผู้อำนวยการฝ่ายพัฒนาคุณภาพโรงพยาบาล - ผู้ช่วยผู้อำนวยการฝ่ายประกันคุณภาพการศึกษา	
				3	SAP4	โครงการพัฒนาคุณภาพองค์กร มุ่งสู่การดำเนินการที่เป็นเลิศ	- ผู้ช่วยผู้อำนวยการฝ่ายประกันคุณภาพการศึกษา - ผู้ช่วยผู้อำนวยการฝ่ายพัฒนาคุณภาพโรงพยาบาล	
				4	SAP5	โครงการพัฒนาผู้เยี่ยมสำรวจภายในและ Coacher	- ผู้ช่วยผู้อำนวยการฝ่ายพัฒนาคุณภาพโรงพยาบาล	
				5	SAP6	โครงการ Retina center	- รองผู้อำนวยการฝ่ายการแพทย์ - รองผู้อำนวยการฝ่ายการพยาบาล	
				6	SAP7	โครงการ Corneal Transplantation	- รองผู้อำนวยการฝ่ายการแพทย์ - รองผู้อำนวยการฝ่ายการพยาบาล	
				7	SAP8	โครงการ Joint replacement	- รองผู้อำนวยการฝ่ายการแพทย์ - รองผู้อำนวยการฝ่ายการพยาบาล	
				8	SAP9	โครงการพัฒนาความเป็นเลิศทางการบริการการศึกษาทุกระดับ	- ผู้ช่วยผู้อำนวยการฝ่ายแพทยศาสตรศึกษา	
				9	SAP10	โครงการพัฒนาศักยภาพนักวิจัย	- รองผู้อำนวยการฝ่ายวิชาการและวิจัย - ผู้ช่วยผู้อำนวยการฝ่ายวิชาการและวิจัย	
				10	SAP11	โครงการชุดการศึกษาความคงอยู่และความยั่งยืนและความผูกพันของบุคลากรใน สปข	- รองผู้อำนวยการฝ่ายวิชาการและวิจัย - ผู้ช่วยผู้อำนวยการฝ่ายวิชาการและวิจัย	
				11	SAP12	โครงการสร้างศูนย์วิจัยทางคลินิก (Clinical Reserch Center)	- รองผู้อำนวยการฝ่ายวิชาการและวิจัย - ผู้ช่วยผู้อำนวยการฝ่ายวิชาการและวิจัย	
				12	SAP13	โครงการพัฒนาการบริหารความเสี่ยง	- ผู้ช่วยผู้อำนวยการฝ่ายพัฒนาคุณภาพโรงพยาบาล - ผู้ช่วยผู้อำนวยการฝ่ายประกันคุณภาพการศึกษา	
				13	SAP14	โครงการการจัดการด้านมาตรฐานกายภาพสิ่งแวดล้อมและความปลอดภัย	- ผู้ช่วยผู้อำนวยการฝ่ายกายภาพสิ่งแวดล้อมและความปลอดภัย	
				14	SAP15	โครงการพัฒนาบุคลากรตามมาตรฐานวิชาชีพ	- ผู้ช่วยผู้อำนวยการฝ่ายทรัพยากรบุคคล - รองผู้อำนวยการฝ่ายการแพทย์ - รองผู้อำนวยการฝ่ายการพยาบาล	
				15	SAP16	โครงการตามแผน Training Need 2564-2566	- ผู้ช่วยผู้อำนวยการฝ่ายทรัพยากรบุคคล	

ประเด็นยุทธศาสตร์	การดำเนินโครงการ			ลำดับ	รหัส	โครงการ/กิจกรรม	ผู้รับผิดชอบ	หมายเหตุ
	ทั้งหมด	ดำเนินการ	ร้อยละ					
ประเด็นยุทธศาสตร์ที่ 2 สร้างสุขภาพและสุขภาวะ เพื่อความมั่นคงทางการเงิน (Smart Health and Smart Money)	7	5	71.43	1	SAP17	โครงการเพิ่มรายรับตามค่าซีแองค่าขอตั้ง งบประมาณเงินรายได้	- รองผู้อำนวยการฝ่ายสำนักงานศูนย์	
				2	SAP18	โครงการการตลาดที่สร้างเสริมรายได้	- รองผู้อำนวยการฝ่ายบริหาร ทรัพย์สินและกิจการพิเศษ	
				3	SAP20	โครงการ Unit Cost	- รองผู้อำนวยการฝ่ายบริหาร ทรัพย์สินและกิจการพิเศษ	
				4	SAP21	โครงการพัฒนาระบบการให้ข้อมูลและเพิ่ม บริการที่ตอบสนองการบริการลูกค้าตาม พันธกิจ	- รองผู้อำนวยการฝ่ายการพยาบาล - รองผู้อำนวยการฝ่ายการแพทย์ - รองผู้อำนวยการฝ่ายวิชาการและ วิจัย	
				5	SAP22	โครงการตรวจสอบรายการค่าใช้จ่ายหมวด ค่าอวัยวะเทียมและอุปกรณ์ในการ บำบัดรักษาโรค	- ผู้ช่วยผู้อำนวยการฝ่ายสิทธิ ประโยชน์	
ประเด็นยุทธศาสตร์ที่ 3 สร้างความร่วมมือกับ เครือข่ายอย่างชาญฉลาด (Smart Hospitality and Collaboration)	5	3	60.00	1	SAP24	โครงการตรวจรักษาและพัฒนาความรู้ด้าน สุขภาพแก่ประชาชน	- รองผู้อำนวยการฝ่ายการแพทย์ - รองผู้อำนวยการฝ่ายการพยาบาล	
				2	SAP27	โครงการระบบการบริหารจัดการอาคาร และอุปกรณ์ให้ได้มาตรฐาน Universal Design	- รองผู้อำนวยการฝ่ายสำนักงานศูนย์ - รองผู้อำนวยการฝ่ายการแพทย์ - ผู้ช่วยผู้อำนวยการฝ่ายกายภาพ สิ่งแวดล้อมและความปลอดภัย	
				3	SAP28	โครงการ Training Need ด้านการดูแล ผู้สูงอายุ	- รองผู้อำนวยการฝ่ายสำนักงานศูนย์ - รองผู้อำนวยการฝ่ายการแพทย์ - ผู้ช่วยผู้อำนวยการฝ่ายทรัพยากร บุคคล	
ประเด็นยุทธศาสตร์ที่ 4 สร้างเสริมคุณธรรม ปุณ ศรัทธา ควบคู่สุขภาพกาย และใจที่แข็งแรง (Smart	1	1	100.00	1	SAP29	โครงการอบรมโรงพยาบาลคุณธรรมสู่การ ปฏิบัติ - โครงการพัฒนาสุขภาพกายและจิตของ บุคลากร	- รองผู้อำนวยการฝ่ายวิชาการและ วิจัย - ผู้ช่วยผู้อำนวยการฝ่ายทรัพยากร บุคคล	
รวม	29	24	82.76					