

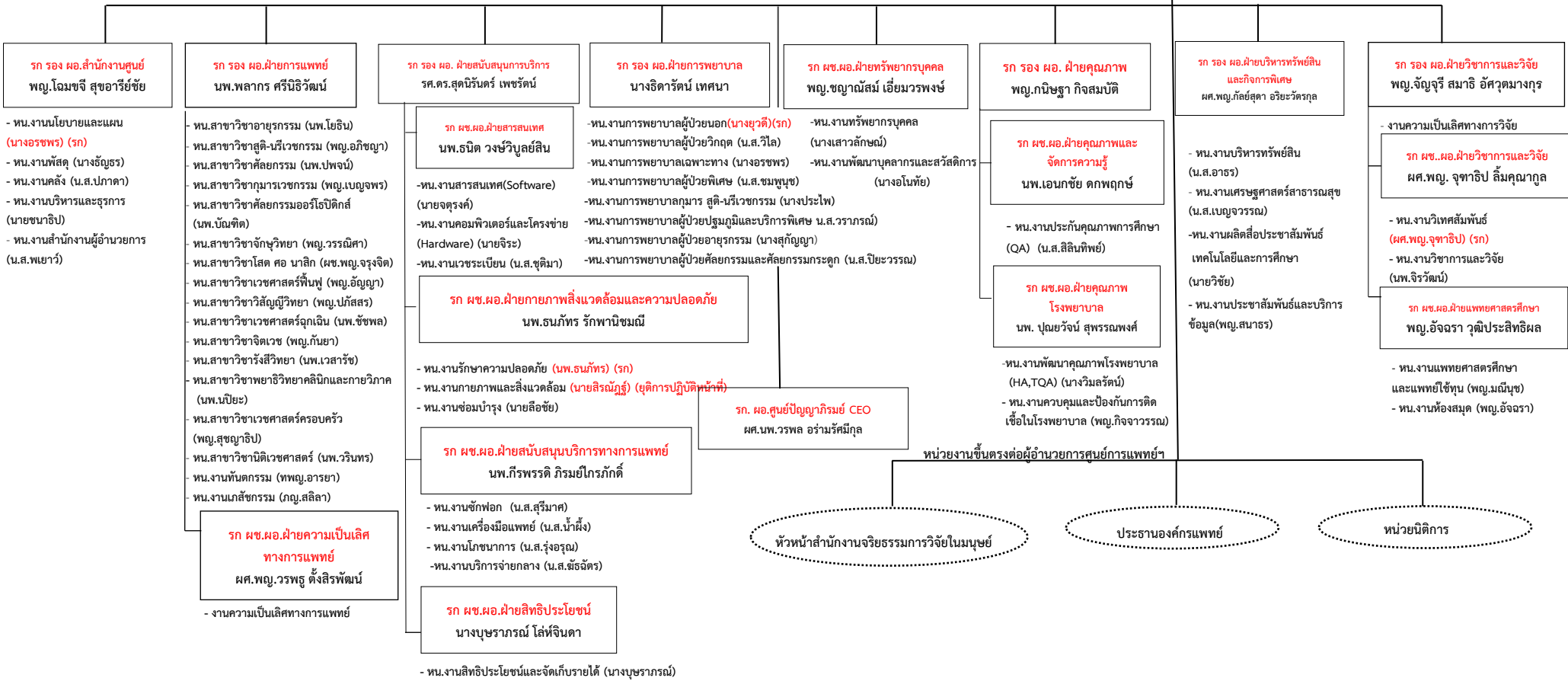
แผนผังโครงสร้างการแบ่งงานภายในหน่วยงานของศูนย์การแพทย์ปัญญานันทภิกขุ ชลประทาน

คณะกรรมการอำนวยการ
ศูนย์การแพทย์ปัญญานันทภิกขุ ชลประทาน

อธิการบดี

คณะกรรมการดำเนินงาน
ศูนย์การแพทย์ปัญญานันทภิกขุ ชลประทาน

รท. ผู้อำนวยการศูนย์การแพทย์ปัญญานันทภิกขุ ชลประทาน
ผศ.นพ.วรพล อร่ามรัมย์มิกุล



หมายเหตุ : ฝ่ายสนับสนุนบริการทางการแพทย์

- งานซักฟอก
- งานโภชนาการ
- งานเครื่องมือแพทย์
- งานบริการจ่ายกลาง

ฝ่ายสิทธิประโยชน์

- งานสิทธิประโยชน์และจัดเก็บรายได้

อยู่ภายใต้การบังคับบัญชาและขึ้นตรงกับผู้อำนวยการ (ตามมติที่ประชุม คกก. อำนวยการครั้งที่ 5/68 15 ก.ย. 68)

ฝ่ายการพยาบาลของปรับเปลี่ยนชื่องาน

เดิม งานสนับสนุนบริการพยาบาล

ใหม่ งานการพยาบาลผู้ป่วยพิเศษ

อยู่ระหว่างดำเนินการ

การบังคับบัญชาขึ้นตรงกับผู้อำนวยการ

สำนักงานจริยธรรมการวิจัยในมนุษย์ } กรอบอัตราสังกัด
หน่วยนิติกร } ฝ่ายสนับสนุนการบริการ
ประธานองค์กรแพทย์